



## AKTIONSPROGRAMM







## *Hausbau muss nicht teuer sein ...*

Den Kern der Firma VENERA® Jörg Röpnack Bau Immobilien Versicherung und Finanz GmbH & Co. KG, mit Hauptsitz in Erfurt, bildet ein dynamisches und sympathisches Team aus qualifizierten Mitarbeitern und Geschäftspartnern. Wir sind ein mittelständisches Unternehmen der Baubranche, das sich auf die **Herstellung von Fertighäusern in Holzmodulbauweise höchster Qualität** und Güte spezialisiert hat.

Im Unternehmensverbund mit unserem Hersteller produzieren wir individuelle Lösungen für **Ein- und Zweifamilienhäuser**, aber auch mehrgeschossige Projekte, günstig wie kaum ein anderer.

Hierbei achten wir auf hervorragende Qualität und lassen ständige Kontrollen amtlicher Institute und

## *Häuser zum Wohlfühlen!*

Behörden durchführen. Bei uns sind Sie in der Bauweise Ihres Hauses hinsichtlich der Grundrissgestaltung und der Materialien nicht festgelegt. Eine weitere Besonderheit ist, dass die Fertighaus-Niedrigenergiehäuser aus unserer eigenen Produktion stammen. Jedes Haus wird mit nachwachsenden Rohstoffen handgefertigt.

**Was kann motivierender sein, als schnell, flexibel und erfolgreich eine Aufgabe zu Ihrer Zufriedenheit durchzuführen?** Mit ganzem Herzen engagiert und mit Spaß an der Arbeit – das sind wichtige Bausteine für unseren Erfolg. Permanent beobachten wir den Markt – dabei entdecken wir immer wieder Chancen, die wir zu Ihrem Vorteil umsetzen. **So sind unsere Häuser die qualitativ günstigsten am Markt.**





# VENERA® – Bei uns planen Sie Ihr Haus selbst!

## Ihr persönliches und individuelles Haus von VENERA®

Wir planen Ihr Haus nach Ihren individuellen Wünschen und Vorstellungen genau so, dass Sie und Ihre Familie sich darin richtig wohlfühlen können. Angefangen von der äußeren Architektur und der Grundrissgestaltung bis hin zur Ausstattung können Ihre Wünsche in vollem Umfang verwirklicht werden.

Bei uns kostet individuelle Planung keinen Cent mehr, sondern zeichnet unsere Flexibilität aus. Neben einer maximalen Anzahl an Projekten

(über 1200 vorgeplante Häuser), einer breiten Palette aller Bautypen und Varianten sowie unbegrenzten individuellen Möglichkeiten (bislang hatte jedes von uns gebaute Haus eine ganz persönliche Note) liefern wir alles zum Thema **Fertighausbau aus einer Hand**.

Gern helfen wir auch Ihnen bei der Suche des passenden Grundrisses oder der Finanzierung. Unser oberstes Ziel ist die Zufriedenheit unsere Kunden und Partner.



## Auszeichnungen / Zertifizierungen



Ständige Kontrollen amtlicher Institute und Behörden lassen uns auf höchste Qualität achten. Permanent beobachten wir den Markt – dabei entdecken wir immer wieder Chancen, die wir zu Ihrem Vorteil nutzen.

*Made in Germany*



# Schritt für Schritt – Der Weg in Ihr eigenes Haus



## Individuelle Beratung



Unsere Fachberater stehen Ihnen zur Verfügung, um Ihr Haus nach Ihren persönlichen Vorstellungen und Wünschen zu planen und auf Ihrem Grundstück zu platzieren.

## Planung / Baufinanzierung



Wir bieten Ihnen eine Auswahl von über **50 verschiedenen Finanzierungspartnern** und achten neben günstigen Konditionen auch auf die Qualität der Abwicklung, damit Sie möglichst schnell Ihren Darlehensvertrag bekommen.

Unsere Hauskonzepte ermöglichen Ihnen auch Eigenleistungen an Ihrem neuen Haus durchzuführen. Unser Fachpersonal steht Ihnen auch hier selbstverständlich gern beratend zur Seite.

## Kundenbetreuung



Mit einem unserer Kundenbetreuer steht Ihnen ein persönlicher und kompetenter Ansprechpartner zur Seite. Er überwacht und koordiniert das Bauvorhaben über die gesamte Planungsphase, bespricht mit Ihnen die Abläufe bis zur Montage Ihres Hauses und informiert Sie über den Planungsstand.



## Produktion / Fertigung



Überzeugen Sie sich vom großen handwerklichen Können unserer Fachkräfte und erleben Sie, wie aus hochwertigen, geprüften Materialien Ihr individuelles Haus entsteht – und das per Handfertigung Ihrer „Hausmanufaktur“ **VENERA®**.

## Aufbau / Richtfest



Durch einen höchstmöglichen Vorfertigungsgrad steht Ihr Haus in nur wenigen Tagen. Mit dem Richtfest läuten wir die nächste Bauphase ein – nun ist der Weg zu Ihrem individuellen Haus nicht mehr weit!

## Innenausbau



Geschützt vor Wind und Wetter stellen wir Ihr Haus schnellstmöglich und dennoch in bester Qualität fertig. Auch Hobbyhandwerker können Eigenleistungen erbringen – unsere Fachleute beraten Sie gern dabei.

## Schlüsselübergabe / Einzug



Herzlichen Glückwunsch zur Ihrem ganz persönlichen Traumhaus! Wir wünschen Ihnen alles Gute und viel Freude im neuen Zuhause!



*Bei uns sind Sie in sicheren Händen!*



# VENERA® Aktionsprogramm

Mit unserem Hausprogramm haben Sie die Möglichkeit, sich zu mietähnlichen Bedingungen Ihren größten Wunsch nach den eigenen vier Wänden zu erfüllen.

## Bungalow Bernstein

4 Zimmer, Küche, Bad,  
Diele, HWR

- ✓ Fußbodenheizung im gesamten Haus
- ✓ Luft-Wasser-Wärmepumpe
- ✓ Wärmedämmfassade für geringen Energieverbrauch
- ✓ Innenfensterbänke in Marmor (Jura)
- ✓ Außenfensterbänke Granit (Rosa Beta)
- ✓ 3-fach-Verglasung
- ✓ Titanzinkrinne



... bei uns planen Sie Ihr Haus selbst!

- ⊕ Viessmann Heizungstechnik
- ⊕ Villeroy & Boch Sanitär
- ⊕ Busch-Jaeger Elektrotechnik
- ⊕ ein regionaler Steinmetz

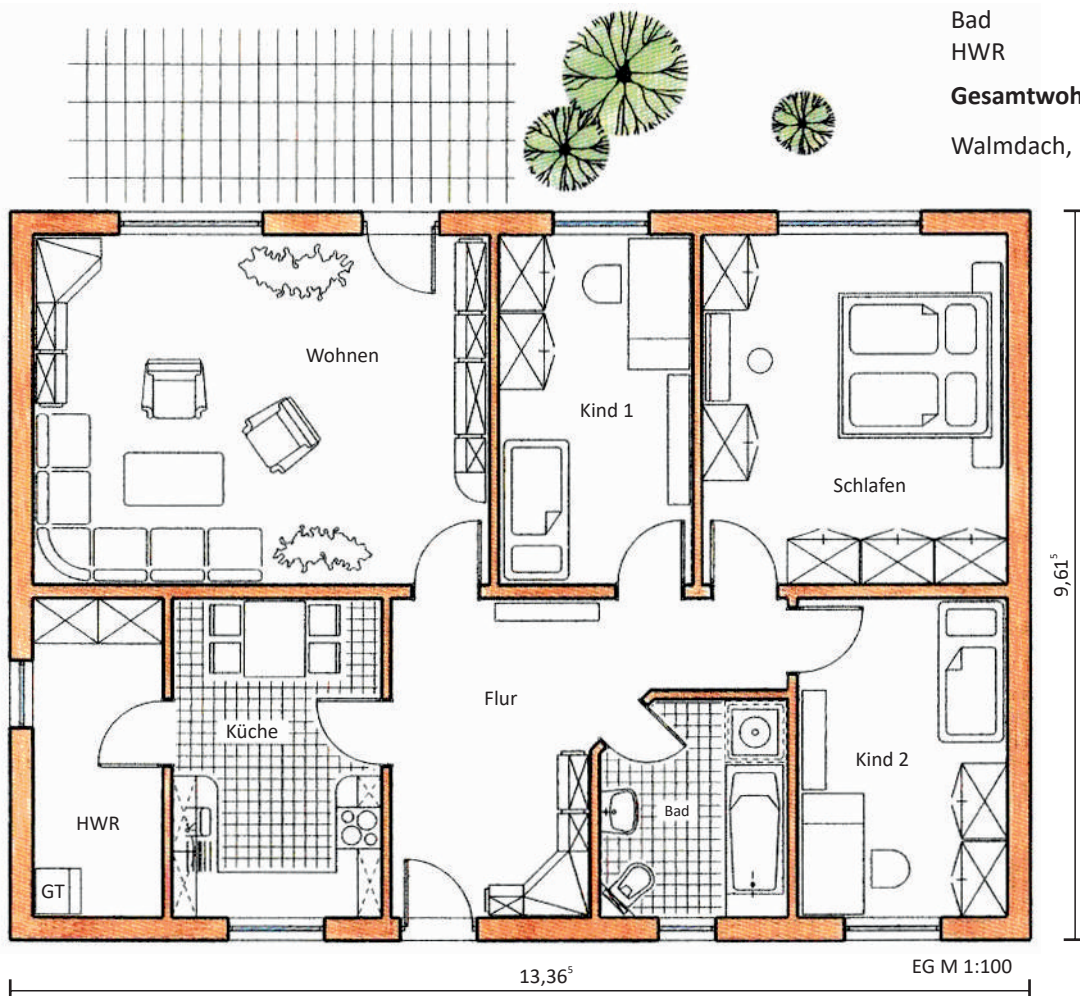


### Raumgrößen nach NGF:

Wohnen	ca. 26,85 m <sup>2</sup>
Schlafen	ca. 17,95 m <sup>2</sup>
Kind 1	ca. 11,44 m <sup>2</sup>
Kind 2	ca. 11,24 m <sup>2</sup>
Flur	ca. 14,04 m <sup>2</sup>
Küche	ca. 11,24 m <sup>2</sup>
Bad	ca. 6,68 m <sup>2</sup>
HWR	ca. 7,01 m <sup>2</sup>

**Gesamtwohnfl. ca. 106,45 m<sup>2</sup>**

Walmdach, Dachneigung 25°/35°





# VENERA® Aktionsprogramm

Mit unserem Hausprogramm haben Sie die Möglichkeit, sich zu mietähnlichen Bedingungen Ihren größten Wunsch nach den eigenen vier Wänden zu erfüllen.

## Bungalow Diamant

4 Zimmer, Küche, Bad, Diele,  
Gäste-WC, HWR

- ✓ Fußbodenheizung im gesamten Haus
- ✓ Luft-Wasser-Wärmepumpe
- ✓ Wärmedämmfassade für geringen Energieverbrauch
- ✓ Innenfensterbänke in Marmor (Jura)
- ✓ Außenfensterbänke Granit (Rosa Beta)
- ✓ 3-fach-Verglasung
- ✓ Titanzinkrinne



... bei uns planen Sie Ihr Haus selbst!

- ⊕ Viessmann Heizungstechnik
- ⊕ Villeroy & Boch Sanitär
- ⊕ Busch-Jaeger Elektrotechnik
- ⊕ ein regionaler Steinmetz

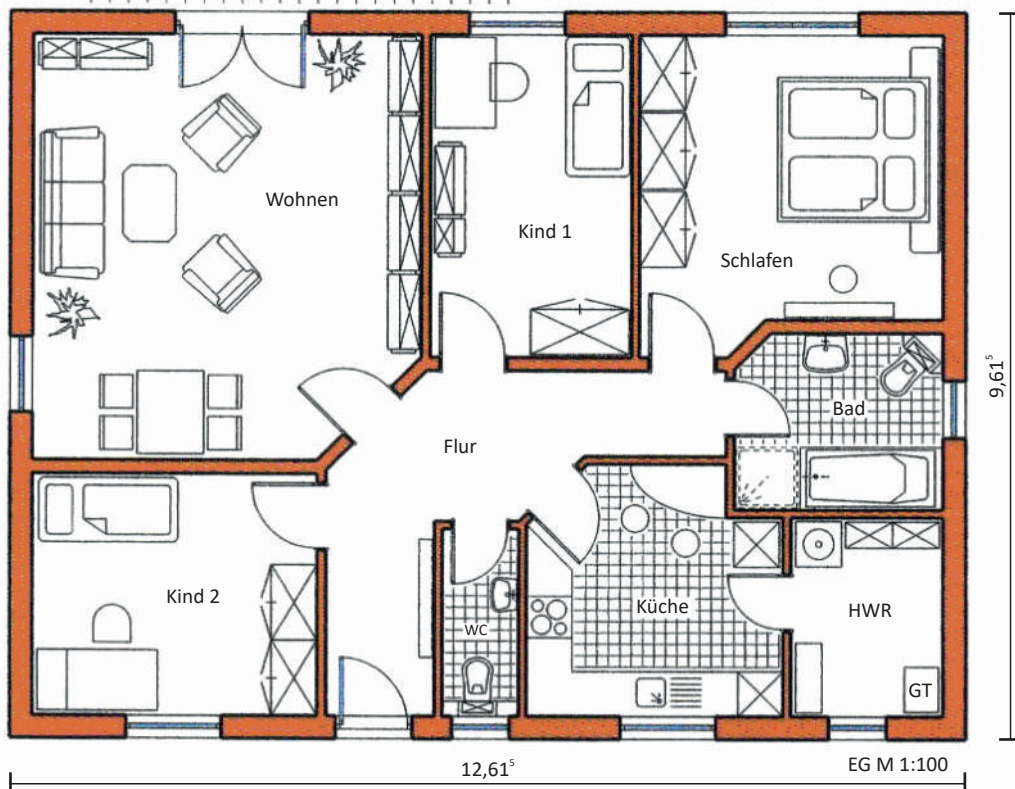


### Raumgrößen nach NGF:

Wohnen	ca. 27,16 m <sup>2</sup>
Schlafen	ca. 15,31 m <sup>2</sup>
Kind 1	ca. 10,99 m <sup>2</sup>
Kind 2	ca. 11,70 m <sup>2</sup>
Flur	ca. 11,02 m <sup>2</sup>
Küche	ca. 10,15 m <sup>2</sup>
Bad	ca. 6,15 m <sup>2</sup>
HWR	ca. 5,14 m <sup>2</sup>

**Gesamtwohnfl. ca. 100,05 m<sup>2</sup>**

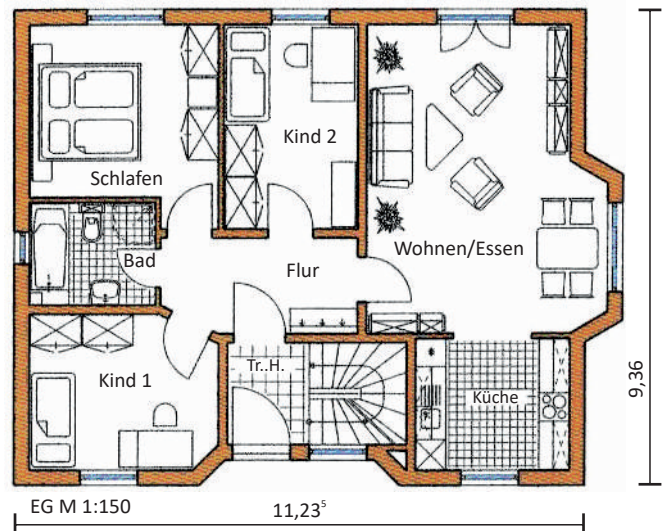
Walmdach, Dachneigung 25°/35°





# VENERA® Aktionsprogramm

Mit unserem Hausprogramm haben Sie die Möglichkeit, sich zu mietähnlichen Bedingungen Ihren größten Wunsch nach den eigenen vier Wänden zu erfüllen.



## EFH Marmor mit Einliegerwohnung

**EG: 4 Zimmer, Küche, Bad, Diele**

**DG: 3 Zimmer, Küche, Bad, Diele**

- ✓ Fußbodenheizung im gesamten Haus
- ✓ Luft-Wasser-Wärmepumpe
- ✓ Wärmedämmfassade für geringen Energieverbrauch
- ✓ Innenfensterbänke in Marmor (Jura)
- ✓ Außenfensterbänke Granit (Rosa Beta)
- ✓ 3-fach-Verglasung
- ✓ Titanzinkrinne



- ⊕ Viessmann Heizungstechnik
- ⊕ Villeroy & Boch Sanitär
- ⊕ Busch-Jaeger Elektrotechnik
- ⊕ ein regionaler Steinmetz
- ⊕ ein regionaler Treppenbauer

### Raumgrößen nach NGF:

101 Wohnen	ca. 26,16 m²
101 Kind 1	ca. 10,25 m²
103 Schlafen	ca. 12,62 m²
104 Bad	ca. 4,37 m²
105 Kind 2	ca. 10,47 m²
106 Küche	ca. 7,23 m²
107 Flur	ca. 6,72 m²
108 Treppenhaus	ca. 7,06 m²

**Erdgeschoss ca. 84,88 m²**

201 Wohnen	ca. 23,14 m²
202 Küche	ca. 6,04 m²
203 Bad	ca. 9,95 m²
204 Kind	ca. 13,62 m²
205 Schlafen	ca. 13,11 m²
206 Flur	ca. 6,38 m²
207 Treppenhaus	ca. 8,24 m²
208 Balkon	ca. 2,37 m²

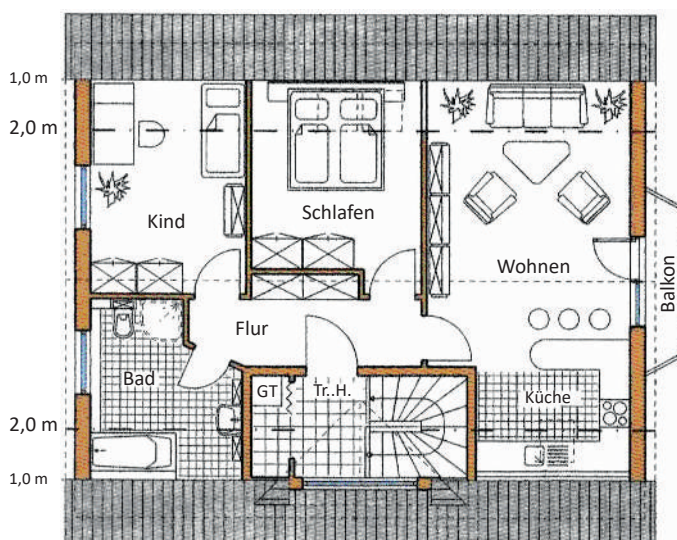
**Dachgeschoss ca. 82,85 m²**

**Gesamtwohnfläche ca. 167,73 m²**

Satteldach, Dachneigung 45°

*... bei uns planen Sie Ihr Haus selbst!*

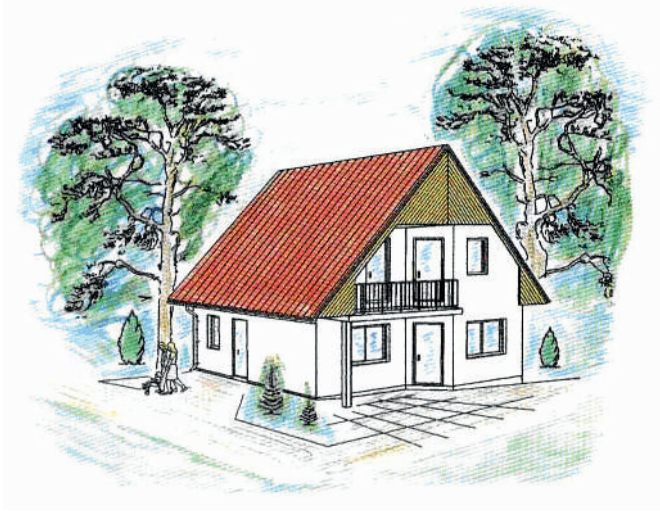
DG M 1:150





# VENERA® Aktionsprogramm

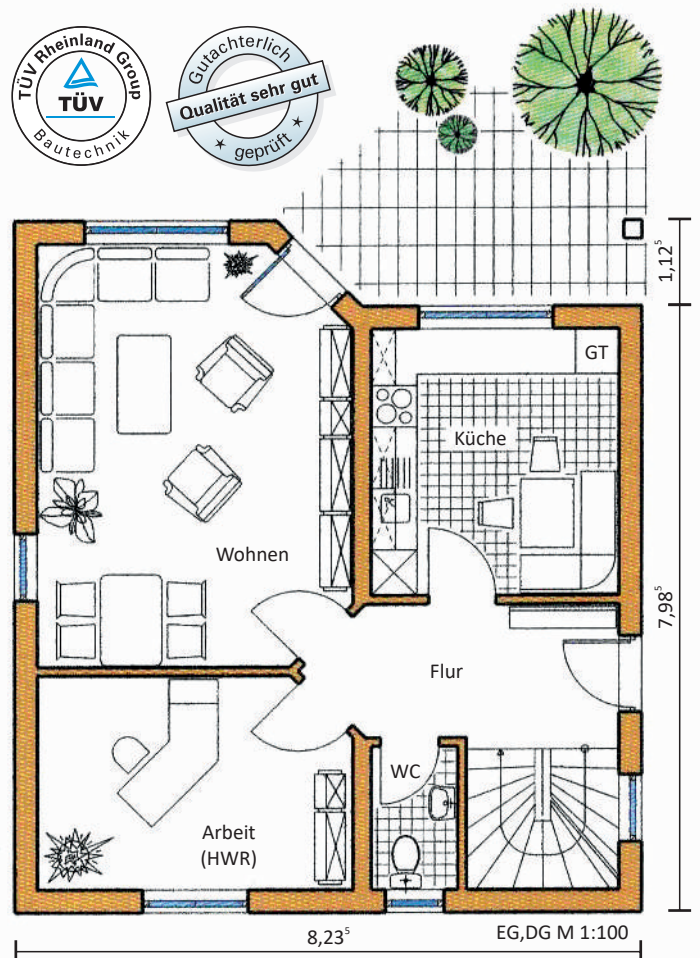
Mit unserem Hausprogramm haben Sie die Möglichkeit, sich zu mietähnlichen Bedingungen Ihren größten Wunsch nach den eigenen vier Wänden zu erfüllen.



## EFH Perle

**5 Zimmer, Küche, Bad, Diele, Gäste-WC, HWR**

- ✓ Fußbodenheizung im gesamten Haus
- ✓ Luft-Wasser-Wärmepumpe
- ✓ Wärmedämmfassade für geringen Energieverbrauch
- ✓ Innenfensterbänke in Marmor (Jura)
- ✓ Außenfensterbänke Granit (Rosa Beta)
- ✓ 3-fach-Verglasung
- ✓ Titanzinkrinne
- ✓ Massivholztreppe



- + Viessmann Heizungstechnik
- + Villeroy & Boch Sanitär
- + Busch-Jaeger Elektrotechnik
- + ein regionaler Steinmetz
- + ein regionaler Treppenbauer

### Raumgrößen nach NGF:

101 Wohnen	ca. 21,42 m <sup>2</sup>
102 Küche	ca. 11,10 m <sup>2</sup>
103 Flur	ca. 10,35 m <sup>2</sup>
104 Arbeiten/HWR	ca. 10,98 m <sup>2</sup>
105 Gäste-WC	ca. 2,08 m <sup>2</sup>

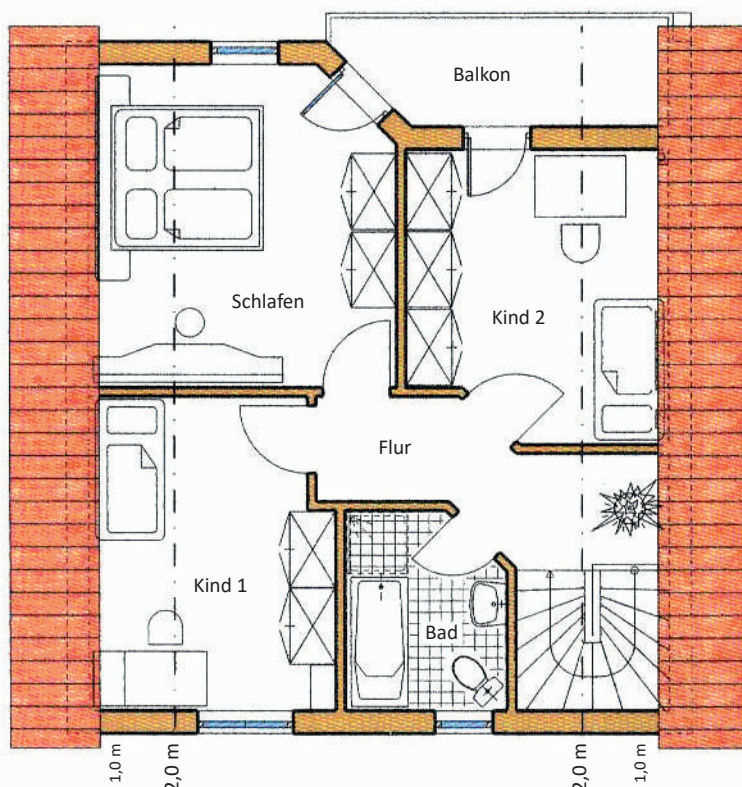
### Erdgeschoss

201 Schlafen	ca. 15,97 m <sup>2</sup>
202 Kind 1	ca. 11,94 m <sup>2</sup>
203 Kind 2	ca. 12,25 m <sup>2</sup>
204 Bad	ca. 5,14 m <sup>2</sup>
205 Flur	ca. 10,23 m <sup>2</sup>
206 Balkon	ca. 5,94 m <sup>2</sup>

### Dachgeschoss

**Gesamtwohnfläche ca. 117,40 m<sup>2</sup>**

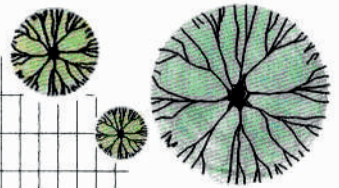
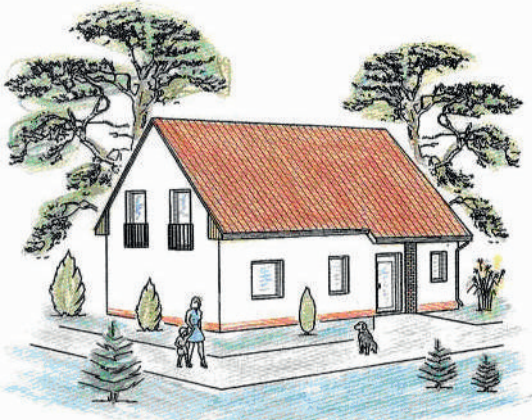
Satteldach, Dachneigung 45°





# VENERA® Aktionsprogramm

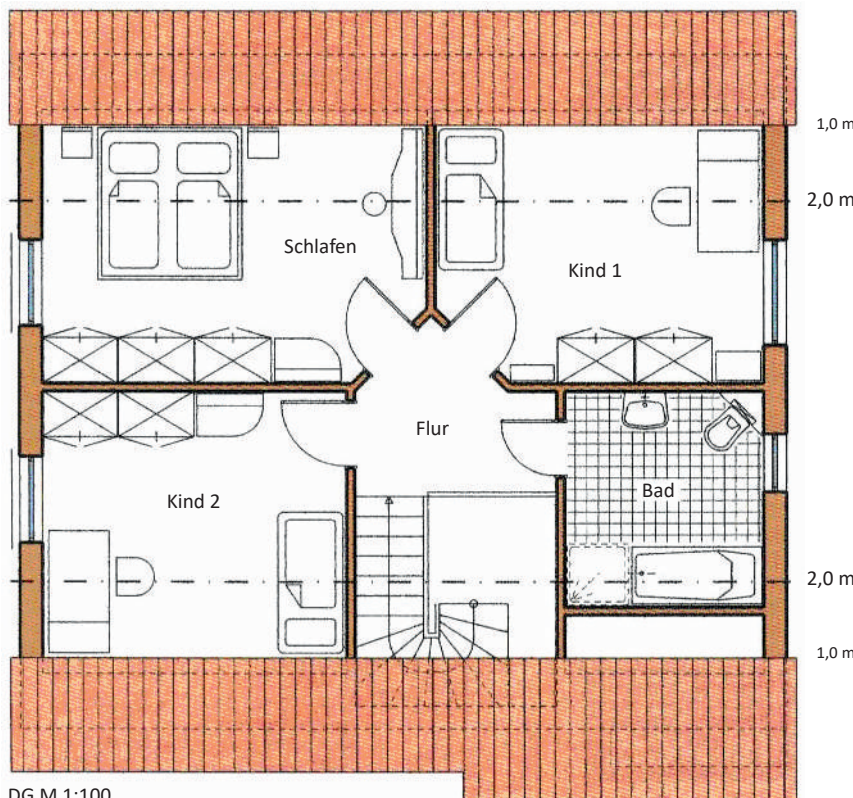
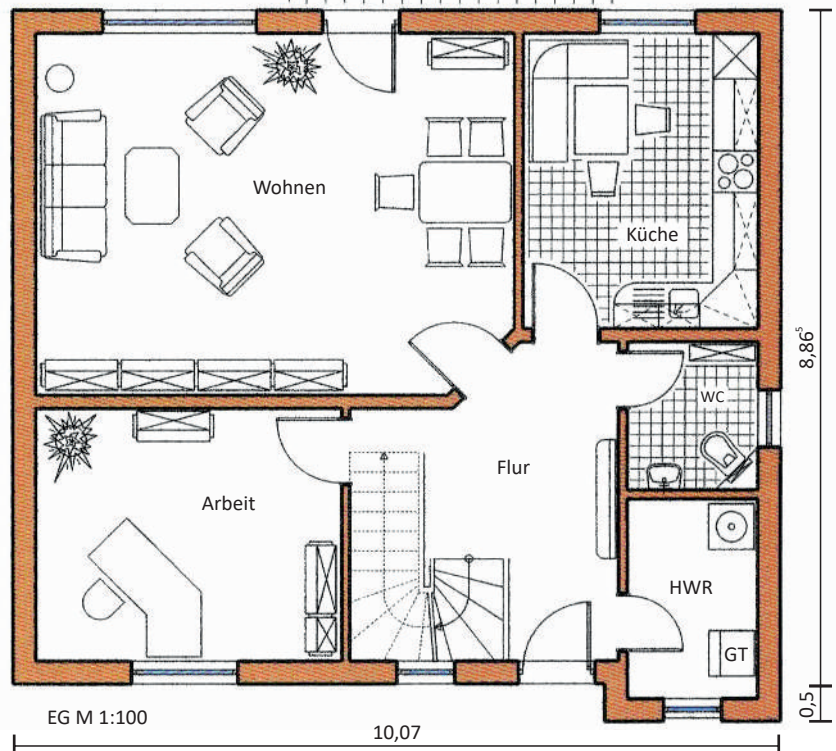
Mit unserem Hausprogramm haben Sie die Möglichkeit, sich zu mietähnlichen Bedingungen Ihren größten Wunsch nach den eigenen vier Wänden zu erfüllen.



## EFH Rubin Variante 1

5 Zimmer, Küche, Bad, Diele, Gäste-WC, HWR

- ✓ Fußbodenheizung im gesamt. Haus
- ✓ Luft-Wasser-Wärmepumpe
- ✓ Wärmedämmfassade für geringen Energieverbrauch
- ✓ Innenfensterbänke in Marmor (Jura)
- ✓ Außenfensterbänke Granit (Rosa Beta)
- ✓ 3-fach-Verglasung ✓ Titanzinkrinne
- ✓ Massivholztreppe



- + Viessmann Heizungstechnik
- + Villeroy & Boch Sanitär
- + Busch-Jaeger Elektrotechnik
- + ein regionaler Steinmetz
- + ein regionaler Treppenbauer

### Raumgrößen nach NGF:

101 Wohnen	ca. 28,56 m <sup>2</sup>
102 Küche	ca. 11,64 m <sup>2</sup>
103 Gäste-WC	ca. 3,25 m <sup>2</sup>
104 Flur	ca. 12,88 m <sup>2</sup>
105 Arbeiten	ca. 12,95 m <sup>2</sup>
106 HWR	ca. 4,38 m <sup>2</sup>

### Erdgeschoss ca. 73,66 m<sup>2</sup>

201 Schlafen	ca. 17,21 m <sup>2</sup>
202 Kind 1	ca. 14,55 m <sup>2</sup>
203 Kind 2	ca. 14,41 m <sup>2</sup>
204 Bad	ca. 7,17 m <sup>2</sup>
205 Flur	ca. 8,40 m <sup>2</sup>

### Dachgeschoss ca. 61,74 m<sup>2</sup>

Gesamtwohnfläche ca. 135,40 m<sup>2</sup>

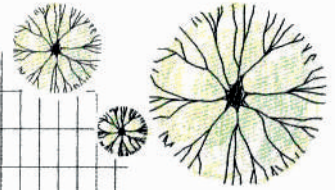
Satteldach, Dachneigung 45°

DG M 1:100



# VENERA® Aktionsprogramm

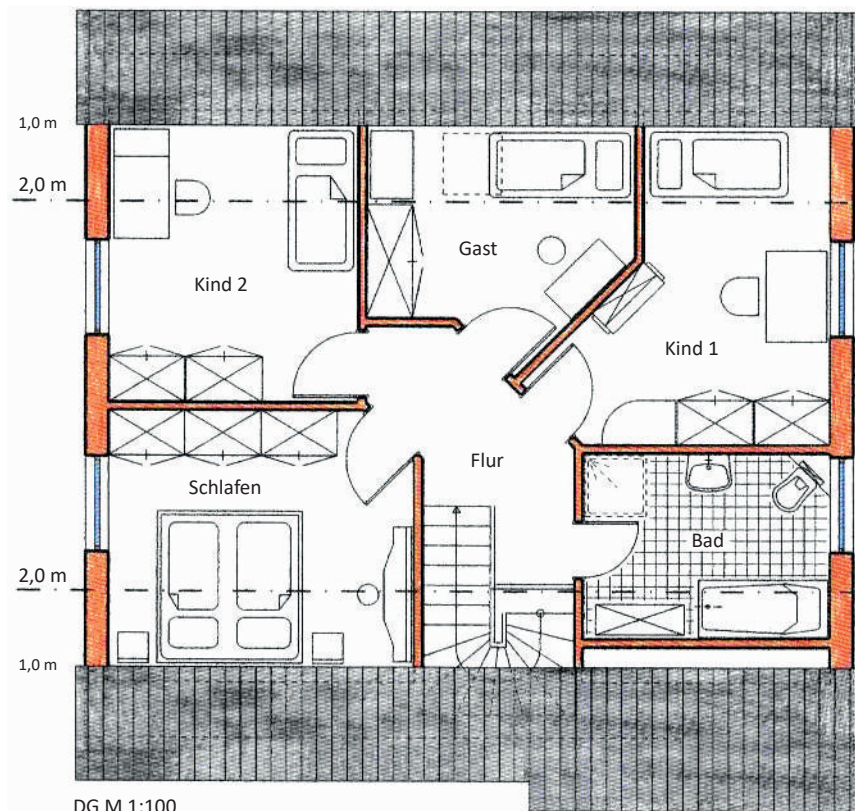
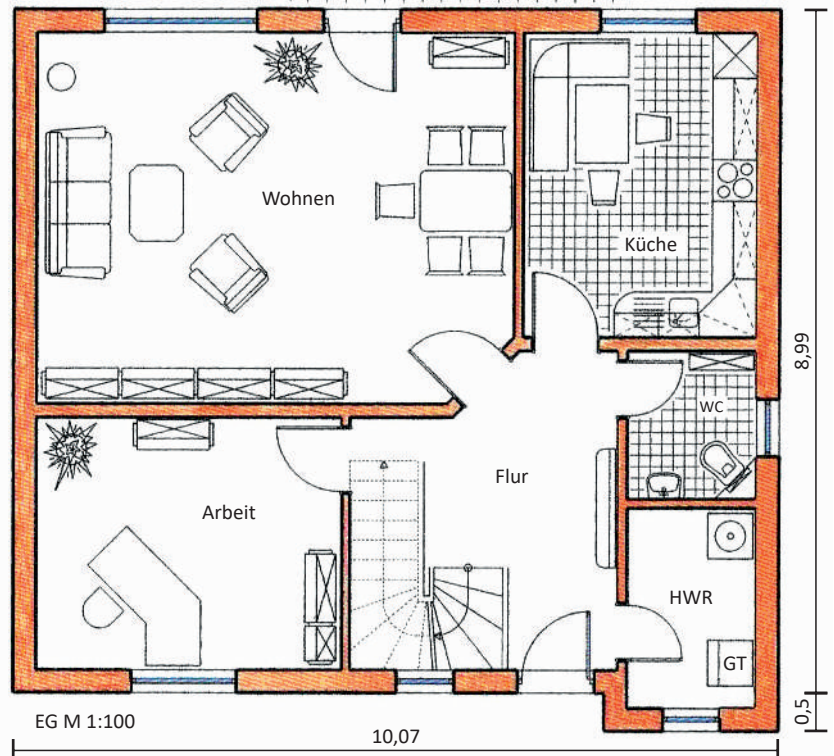
Mit unserem Hausprogramm haben Sie die Möglichkeit, sich zu mietähnlichen Bedingungen Ihren größten Wunsch nach den eigenen vier Wänden zu erfüllen.



## EFH Rubin Variante 2

**6 Zimmer, Küche, Bad, Diele, Gäste-WC, HWR**

- ✓ Fußbodenheizung im gesamt. Haus
- ✓ Luft-Wasser-Wärmepumpe
- ✓ Wärmedämmfassade für geringen Energieverbrauch
- ✓ Innenfensterbänke in Marmor (Jura)
- ✓ Außenfensterbänke Granit (Rosa Beta)
- ✓ 3-fach-Verglasung ✓ Titanzinkrinne
- ✓ Massivholztreppe



- + Viessmann Heizungstechnik
- + Villeroy & Boch Sanitär
- + Busch-Jaeger Elektrotechnik
- + ein regionaler Steinmetz
- + ein regionaler Treppenbauer

### Raumgrößen nach NGF:

101 Wohnen	ca. 29,31 m <sup>2</sup>
102 Küche	ca. 12,01 m <sup>2</sup>
103 Gäste-WC	ca. 3,25 m <sup>2</sup>
104 Flur	ca. 12,88 m <sup>2</sup>
105 Arbeiten	ca. 12,95 m <sup>2</sup>
106 HWR	ca. 4,38 m <sup>2</sup>

### Erdgeschoss ca. 74,78 m<sup>2</sup>

201 Schlafen	ca. 13,72 m <sup>2</sup>
202 Kind 1	ca. 12,75 m <sup>2</sup>
203 Kind 2	ca. 12,22 m <sup>2</sup>
204 Gast	ca. 9,66 m <sup>2</sup>
205 Bad	ca. 7,72 m <sup>2</sup>
206 Flur	ca. 9,32 m <sup>2</sup>

### Dachgeschoss ca. 65,39 m<sup>2</sup>

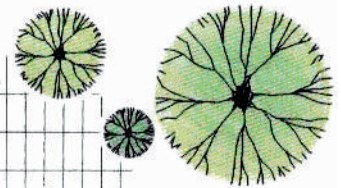
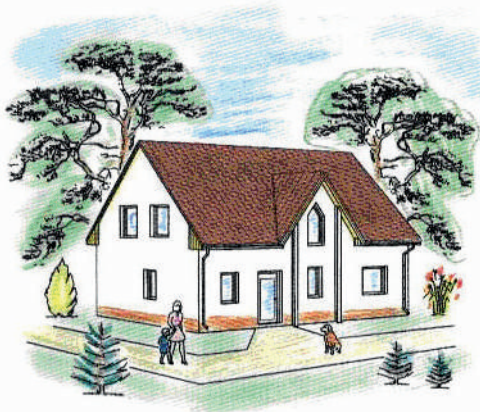
**Gesamtwohnfläche ca. 140,17 m<sup>2</sup>**

Satteldach, Dachneigung 45°



# VENERA® Aktionsprogramm

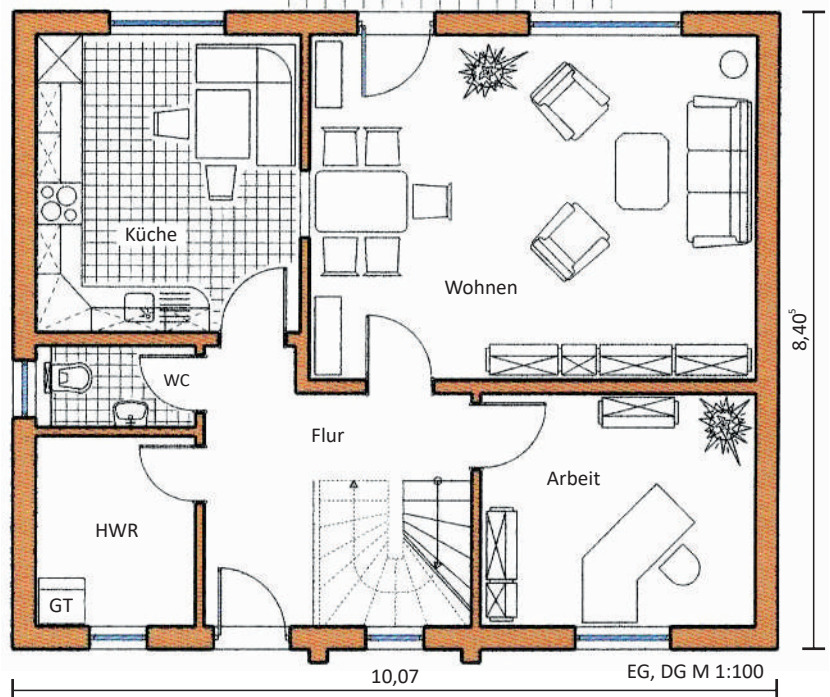
Mit unserem Hausprogramm haben Sie die Möglichkeit, sich zu mietähnlichen Bedingungen Ihren größten Wunsch nach den eigenen vier Wänden zu erfüllen.



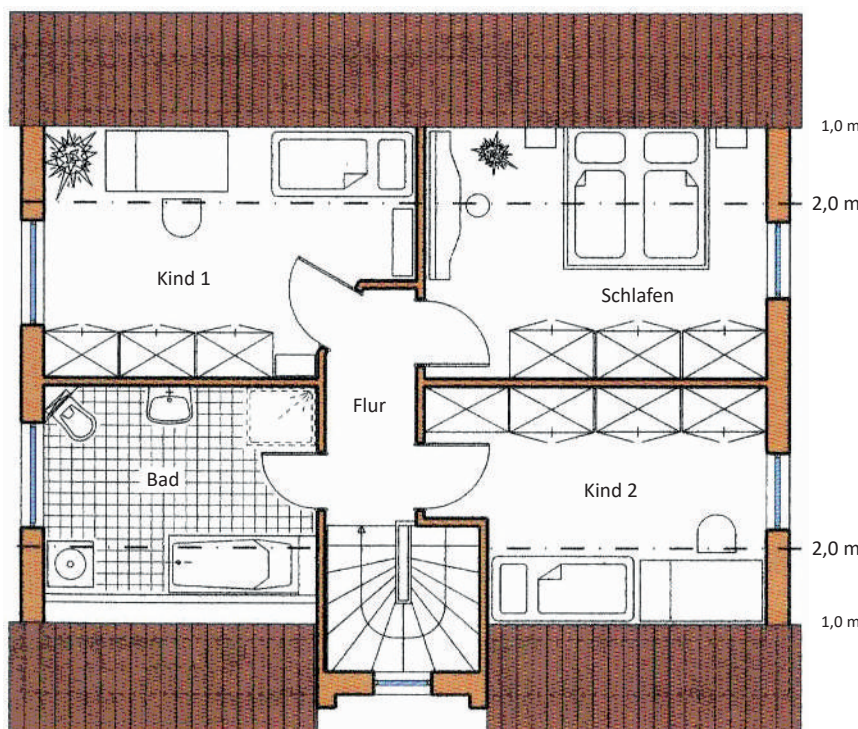
## EFH Saphir

**5 Zimmer, Küche, Bad, Diele, Gäste-WC, HWR**

- ✓ Fußbodenheizung im gesamt. Haus
- ✓ Luft-Wasser-Wärmepumpe
- ✓ Wärmedämmfassade für geringen Energieverbrauch
- ✓ Innenfensterbänke in Marmor (Jura)
- ✓ Außenfensterbänke Granit (Rosa Beta)
- ✓ 3-fach-Verglasung ✓ Titanzinkrinne
- ✓ Massivholztreppe



*... bei uns planen Sie Ihr Haus selbst!*



- Viessmann Heizungstechnik
- Villeroy & Boch Sanitär
- Busch-Jaeger Elektrotechnik
- ein regionaler Steinmetz
- ein regionaler Treppenbauer

### Raumgrößen nach NGF:

101 Wohnen	ca. 26,00 m <sup>2</sup>
102 Küche	ca. 13,19 m <sup>2</sup>
103 Gäste-WC	ca. 2,19 m <sup>2</sup>
104 Flur	ca. 11,23 m <sup>2</sup>
105 Arbeiten	ca. 10,86 m <sup>2</sup>
106 HWR	ca. 5,09 m <sup>2</sup>

**Erdgeschoss** ca. 68,56 m<sup>2</sup>

201 Schlafen	ca. 15,28 m <sup>2</sup>
202 Kind 1	ca. 15,30 m <sup>2</sup>
203 Kind 2	ca. 13,19 m <sup>2</sup>
204 Bad	ca. 9,59 m <sup>2</sup>
205 Flur	ca. 7,17 m <sup>2</sup>

**Dachgeschoss** ca. 60,53 m<sup>2</sup>

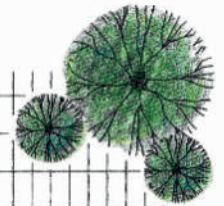
**Gesamtwohnfläche** ca. 129,09 m<sup>2</sup>

Satteldach, Dachneigung 45°



# VENERA® Aktionsprogramm

Mit unserem Hausprogramm haben Sie die Möglichkeit, sich zu mietähnlichen Bedingungen Ihren größten Wunsch nach den eigenen vier Wänden zu erfüllen.

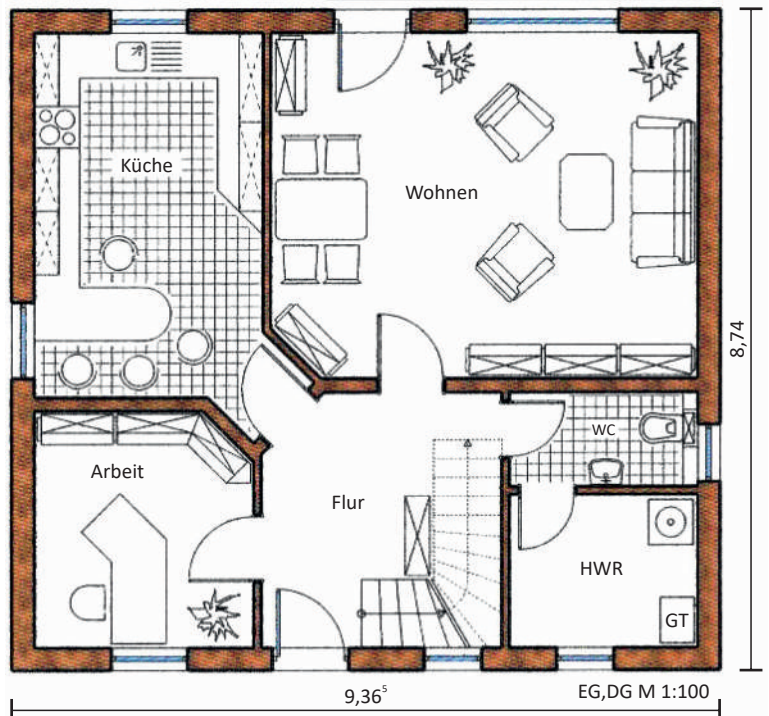


## EFH Smaragd

**5 Zimmer, Küche, Bad, Diele, Gäste-WC, HWR**

- ✓ Fußbodenheizung im gesamten Haus
- ✓ Luft-Wasser-Wärmepumpe
- ✓ Wärmedämmfassade für geringen Energieverbrauch
- ✓ Innenfensterbänke in Marmor (Jura)
- ✓ Außenfensterbänke Granit (Rosa Beta)
- ✓ 3-fach-Verglasung
- ✓ Titanzinkrinne
- ✓ Massivholzterasse

*... bei uns planen Sie Ihr Haus selbst!*



- + Viessmann Heizungstechnik
- + Villeroy & Boch Sanitär
- + Busch-Jaeger Elektrotechnik
- + ein regionaler Steinmetz
- + ein regionaler Treppenbauer

### Raumgrößen nach NGF:

101 Wohnen	ca. 24,91 m <sup>2</sup>
102 Küche	ca. 14,79 m <sup>2</sup>
103 Gäste-WC	ca. 3,07 m <sup>2</sup>
104 Flur	ca. 10,08 m <sup>2</sup>
105 Arbeiten	ca. 8,56 m <sup>2</sup>
106 HWR	ca. 4,93 m <sup>2</sup>

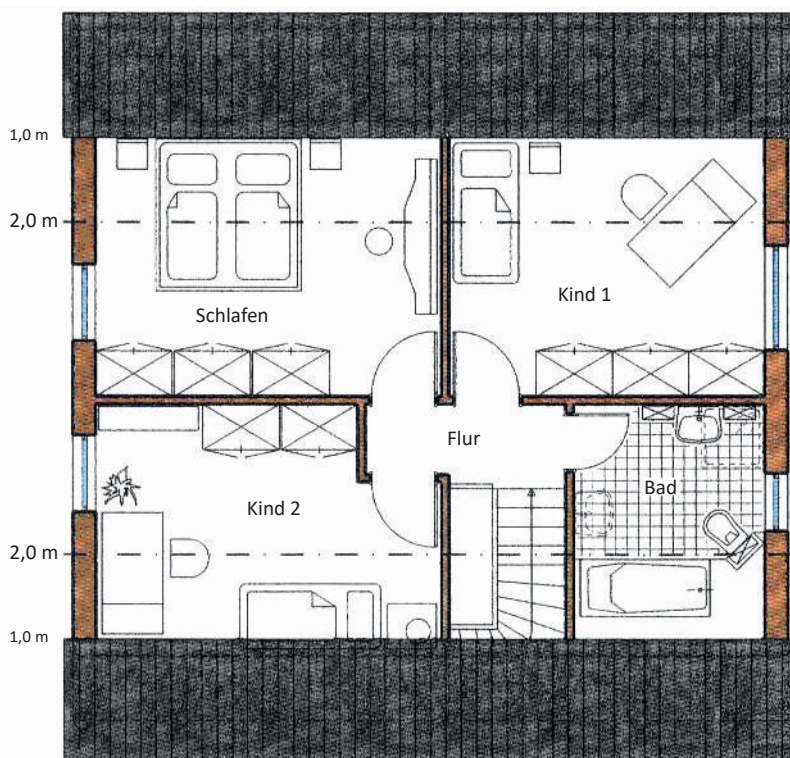
**Erdgeschoss ca. 66,34 m<sup>2</sup>**

201 Schlafen	ca. 15,95 m <sup>2</sup>
202 Kind 1	ca. 14,56 m <sup>2</sup>
203 Kind 2	ca. 13,44 m <sup>2</sup>
204 Bad	ca. 8,06 m <sup>2</sup>
205 Flur	ca. 2,63 m <sup>2</sup>

**Dachgeschoss ca. 54,64 m<sup>2</sup>**

**Gesamtwohnfläche ca. 120,98 m<sup>2</sup>**

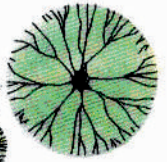
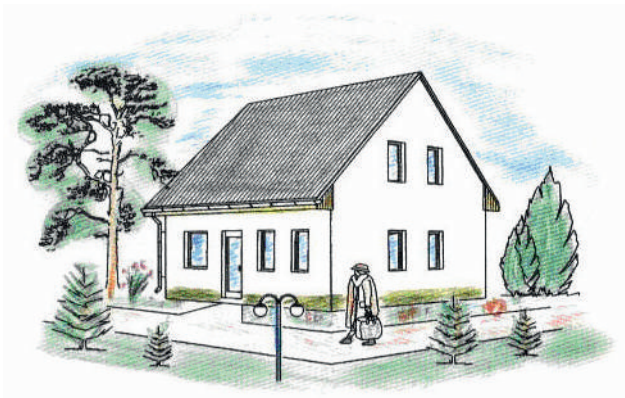
Satteldach, Dachneigung 42°





# VENERA® Aktionsprogramm

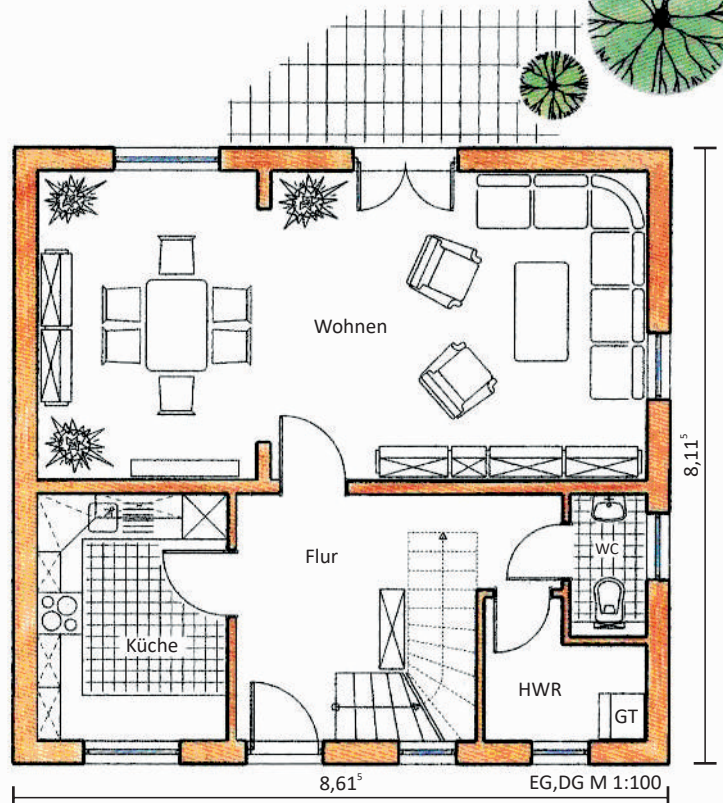
Mit unserem Hausprogramm haben Sie die Möglichkeit, sich zu mietähnlichen Bedingungen Ihren größten Wunsch nach den eigenen vier Wänden zu erfüllen.



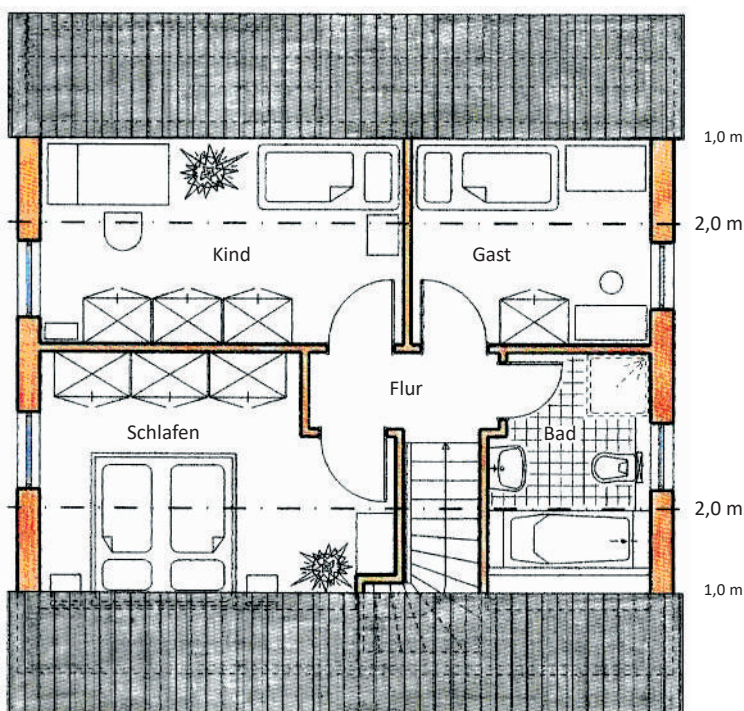
## EFH Türkis

**4 Zimmer, Küche, Bad, Diele, Gäste-WC, HWR**

- ✓ Fußbodenheizung im gesamten Haus
- ✓ Luft-Wasser-Wärmepumpe
- ✓ Wärmedämmfassade für geringen Energieverbrauch
- ✓ Innenfensterbänke in Marmor (Jura)
- ✓ Außenfensterbänke Granit (Rosa Beta)
- ✓ 3-fach-Verglasung
- ✓ Titanzinkrinne
- ✓ Massivholzterasse



*... bei uns planen Sie Ihr Haus selbst!*



- + Viessmann Heizungstechnik
- + Villeroy & Boch Sanitär
- + Busch-Jaeger Elektrotechnik
- + ein regionaler Steinmetz
- + ein regionaler Treppenbauer

### Raumgrößen nach NGF:

101 Wohnen	ca. 31,55 m <sup>2</sup>
102 Küche	ca. 7,93 m <sup>2</sup>
103 Gäste-WC	ca. 1,84 m <sup>2</sup>
104 Flur	ca. 11,40 m <sup>2</sup>
105 HWR	ca. 3,26 m <sup>2</sup>

**Erdgeschoss ca. 55,98 m<sup>2</sup>**

201 Schlafen	ca. 13,80 m <sup>2</sup>
202 Kind	ca. 13,59 m <sup>2</sup>
203 Gast	ca. 8,91 m <sup>2</sup>
204 Bad	ca. 5,59 m <sup>2</sup>
205 Flur	ca. 5,56 m <sup>2</sup>

**Dachgeschoss ca. 47,45 m<sup>2</sup>**

**Gesamtwohnfläche ca. 103,43 m<sup>2</sup>**

Satteldach, Dachneigung 42°



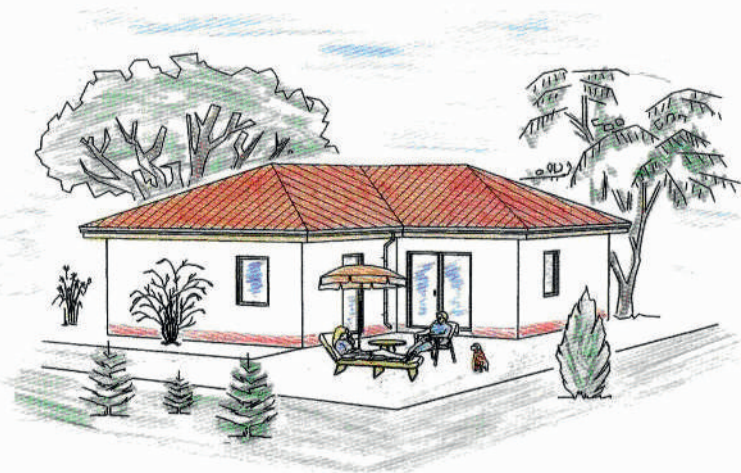
# VENERA® Aktionsprogramm

Mit unserem Hausprogramm haben Sie die Möglichkeit, sich zu mietähnlichen Bedingungen Ihren größten Wunsch nach den eigenen vier Wänden zu erfüllen.

## Winkelbungalow Achat

**3 Zimmer, Küche, Bad,  
Diele, HWR**

- ✓ Fußbodenheizung im gesamten Haus
- ✓ Luft-Wasser-Wärmepumpe
- ✓ Wärmedämmfassade für geringen Energieverbrauch
- ✓ Innenfensterbänke in Marmor (Jura)
- ✓ Außenfensterbänke Granit (Rosa Beta)
- ✓ 3-fach-Verglasung
- ✓ Titanzinkrinne



- + Viessmann Heizungstechnik
- + Villeroy & Boch Sanitär
- + Busch-Jaeger Elektrotechnik
- + ein regionaler Steinmetz



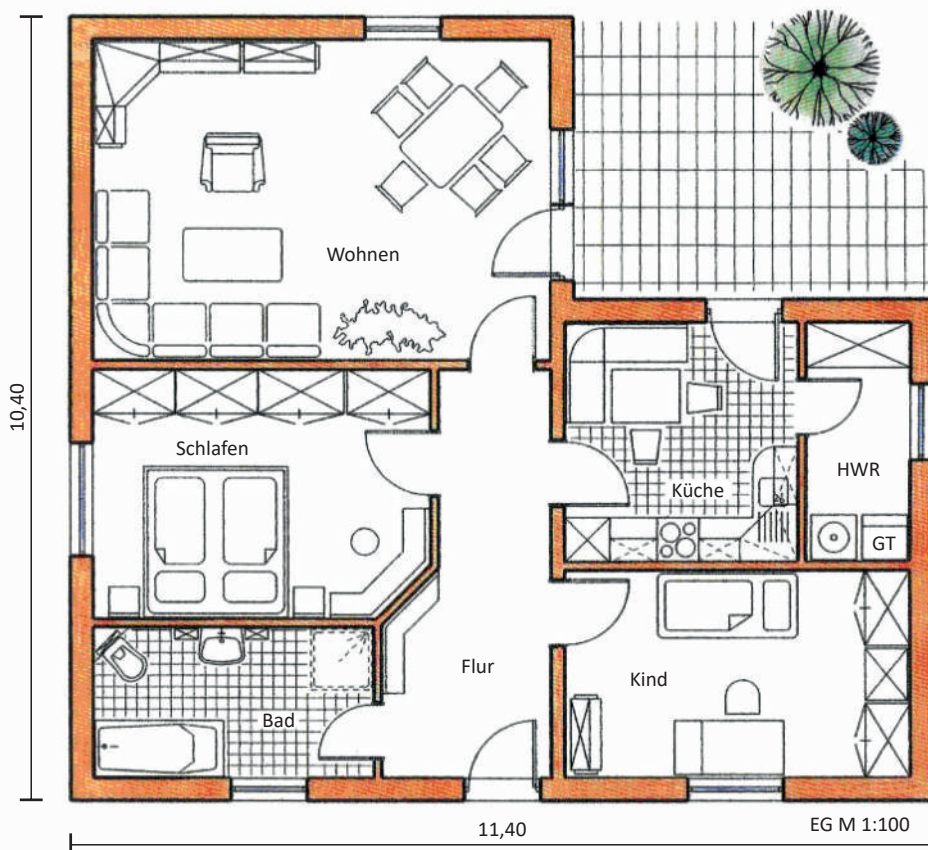
### Raumgrößen nach NGF:

Wohnen	ca. 25,00 m <sup>2</sup>
Schlafen	ca. 13,89 m <sup>2</sup>
Kind	ca. 12,25 m <sup>2</sup>
Flur	ca. 9,90 m <sup>2</sup>
Küche	ca. 9,56 m <sup>2</sup>
Bad	ca. 7,09 m <sup>2</sup>
HWR	ca. 4,39 m <sup>2</sup>

**Gesamtwohnfl. ca. 81,98 m<sup>2</sup>**

Walmdach, Dachneigung 25

*... bei uns planen Sie Ihr Haus selbst!*





# VENERA® Aktionsprogramm

Mit unserem Hausprogramm haben Sie die Möglichkeit, sich zu mietähnlichen Bedingungen Ihren größten Wunsch nach den eigenen vier Wänden zu erfüllen.

## Winkelbungalow Amethyst

**4 Zimmer, Küche, Bad,  
Diele, HWR**

- ✓ Fußbodenheizung im gesamten Haus
- ✓ Luft-Wasser-Wärmepumpe
- ✓ Wärmedämmfassade für geringen Energieverbrauch
- ✓ Innenfensterbänke in Marmor (Jura)
- ✓ Außenfensterbänke Granit (Rosa Beta)
- ✓ 3-fach-Verglasung
- ✓ Titanzinkrinne



- + Viessmann Heizungstechnik
- + Villeroy & Boch Sanitär
- + Busch-Jaeger Elektrotechnik
- + ein regionaler Steinmetz



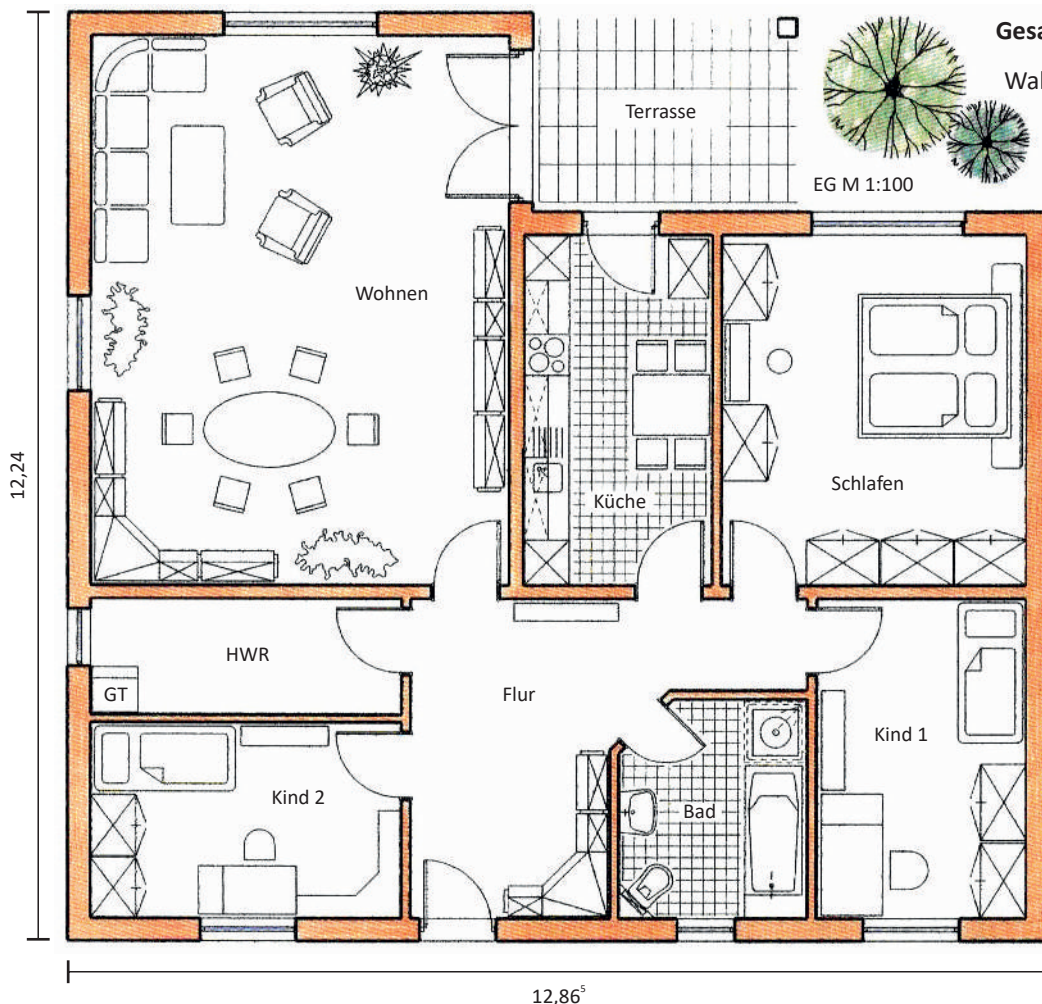
### Raumgrößen nach NGF:

Wohnen	ca. 38,58 m <sup>2</sup>
Schlafen	ca. 17,95 m <sup>2</sup>
Kind 1	ca. 11,24 m <sup>2</sup>
Kind 2	ca. 10,19 m <sup>2</sup>
Flur	ca. 14,04 m <sup>2</sup>
Küche	ca. 11,11 m <sup>2</sup>
Bad	ca. 6,68 m <sup>2</sup>
HWR	ca. 6,09 m <sup>2</sup>

**Gesamtwohnfl. ca. 115,88 m<sup>2</sup>**

Walmdach, Dachneigung 25°

*... bei uns planen Sie Ihr Haus selbst!*





# VENERA® Aktionsprogramm

Mit unserem Hausprogramm haben Sie die Möglichkeit, sich zu mietähnlichen Bedingungen Ihren größten Wunsch nach den eigenen vier Wänden zu erfüllen.

## Winkelbungalow Aquamarin

5 Zimmer, Küche, Bad, Diele,  
Gäste-WC, HWR

- ✓ Fußbodenheizung im gesamten Haus
- ✓ Luft-Wasser-Wärmepumpe
- ✓ Wärmedämmfassade für geringen Energieverbrauch
- ✓ Innenfensterbänke in Marmor (Jura)
- ✓ Außenfensterbänke Granit (Rosa Beta)
- ✓ 3-fach-Verglasung
- ✓ Titanzinkrinne



- ⊕ Viessmann Heizungstechnik
- ⊕ Villeroy & Boch Sanitär
- ⊕ Busch-Jaeger Elektrotechnik
- ⊕ ein regionaler Steinmetz



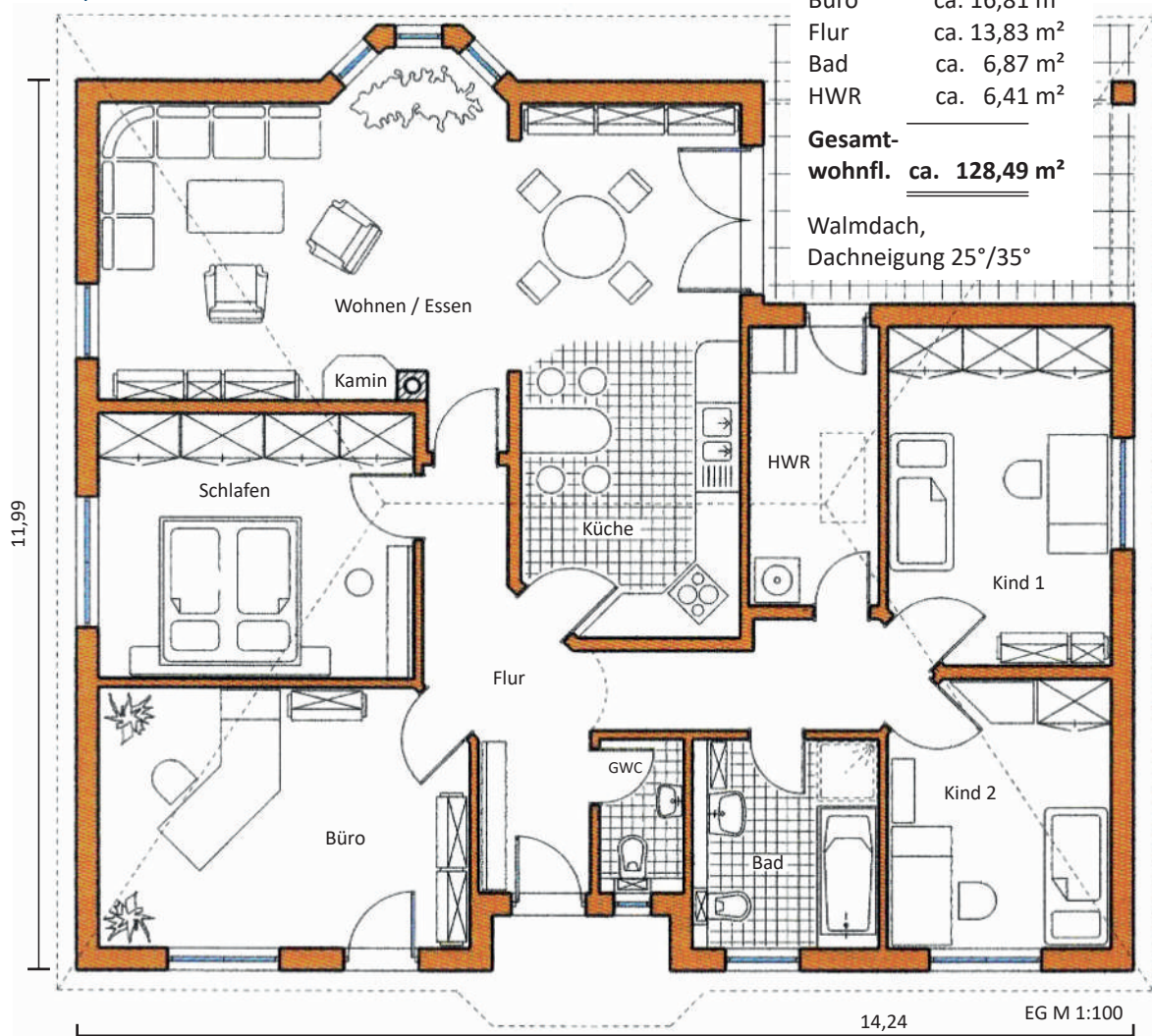
### Raumgrößen nach NGF:

Wohnen	ca. 23,74 m <sup>2</sup>
Essen	ca. 10,33 m <sup>2</sup>
Küche	ca. 9,99 m <sup>2</sup>
Schlafen	ca. 14,77 m <sup>2</sup>
Kind 1	ca. 13,10 m <sup>2</sup>
Kind 2	ca. 10,36 m <sup>2</sup>
Büro	ca. 16,81 m <sup>2</sup>
Flur	ca. 13,83 m <sup>2</sup>
Bad	ca. 6,87 m <sup>2</sup>
HWR	ca. 6,41 m <sup>2</sup>

**Gesamt-  
wohnfl. ca. 128,49 m<sup>2</sup>**

Walmdach,  
Dachneigung 25°/35°

*... bei uns planen Sie Ihr Haus selbst!*







## 10 Gründe warum Sie mit uns bauen sollten:

1. Unsere Experten greifen auf eine über 20-jährige Erfahrung zurück.
2. Sie planen und gestalten Ihr Haus individuell mit unseren Architekten selbst.
3. Wir haben zusätzlich über 1200 vorgefertigte und noch änderbare Projekte zur Auswahl.
4. Wir bauen für Sie in allen Bauweisen.
5. Wir bieten die für Sie individuelle und maßgeschneiderte Komplettlösung in einer Rund-um-Betreuung (Grundstücksservice, Finanzierungsservice, Umschuldungsservice, Versicherungsservice, Bauorganisation, Baurealisierung und Baubetreuung).
6. Wir erfüllen Ihnen den Wunsch der Eigenleistungen.
7. Wir haben eine eigene Herstellungsmanufaktur und sind hinsichtlich der Planung nicht eingeschränkt.
8. Wir erstellen Ihr Haus in Handarbeit.
9. Wir stehen Ihnen während der ganzen Bauzeit als kompetenter Partner zur Seite.
10. Und zu guter Letzt sind wir mit dem RAL-Gütezeichen vom Deutschen Institut für Gütesicherung ausgezeichnet.









*Bei uns sind Sie in sicheren Händen!*



**VENERA Jörg Röpnack Bau Immobilien Versicherung und Finanz GmbH & Co. KG**

Weimarische Straße 111 · D-99098 Erfurt

Tel.: +49 (0) 361 - 26 24 03

Fax: +49 (0) 361 - 26 24 05 0

Web: [www.hausproduktion24.de](http://www.hausproduktion24.de)

Mail: [info@hausproduktion24.de](mailto:info@hausproduktion24.de)



hausproduktion24.de – Fertig- und Niedrigenergiehäuser „made in Germany“.